

**Cucine ad alta produttività  
Pentola elettrica basculante, con  
mescolatore incluso a velocità variabile,  
150 lt. (s)**

ARTICOLO N°

MODELLO N°

NOME

SIS #

AIA #



586888 (PBOT15WGEO)

Pentola elettrica basculante,  
con mescolatore incluso a  
velocità variabile, 150 lt. (s)

## Descrizione

### Articolo N°

Costruzione in acciaio inox AISI 304. Vasca stampata in acciaio inox AISI 316. Coperchio coibentato e controbilanciato. Basculamento motorizzato con velocità variabile. La pentola può essere inclinata oltre 90° per facilitare il versamento del cibo. La velocità di rotazione del mescolatore è variabile. L'albero per il mescolatore è incluso, mentre le lame del mescolatore vanno ordinate separatamente (come accessorio opzionale). Il cibo viene riscaldato uniformemente nelle pareti laterali e sul fondo da un sistema di riscaldamento indiretto che utilizza vapore saturo ad una temperatura di 125°C nell'intercapedine tramite sistema di sfiato automatico. La valvola di sicurezza evita la sovrappressione del vapore nell'intercapedine. Il termostato di sicurezza protegge dal livello basso dell'acqua nell'intercapedine. Pannello di controllo touch; funzione SOFT per la cottura di cibi delicati. Possibilità di memorizzare le ricette con processo di cottura in fase singola o multifase e con diverse impostazioni di temperatura. Sensore di temperatura incorporato per un controllo preciso del processo di cottura. Protezione all'acqua IPX6. Configurazione: a isola o contro parete. Opzioni di installazione (non incluse): su piedini di 100 mm di altezza o su zoccolatura in acciaio o in muratura. Software GuideYou Panel (cottura guidata).

## Caratteristiche e benefici

- Pentola adatta per la rosolatura, cotture veloci, a vapore per tutti i tipi di cibi.
- Pentola rivestita fino a 159 mm dal bordo superiore.
- Bordo superiore isolato per evitare danni all'utente.
- Pannello di controllo con protezione all'acqua IPX6.
- Dimensioni ergonomiche della vasca per un più facile mescolamento del cibo e per cotture delicate.
- Il bordo della vasca è sagomato per alloggiare un setaccio (opzionale)
- Vasca motorizzata inclinabile con velocità variabile e funzione "ARRESTO SOFT". Inclinazione fino a 90° per facilitare il versamento e le operazioni di pulizia.
- Sensore di temperatura incorporato per un controllo preciso del processo di cottura.
- Connessione USB per aggiornare facilmente il software, caricare/scaricare ricette e controllo HACCP e collegare la sonda spillone per le cotture sottovuoto.
- [NOT TRANSLATED]
- [NOT TRANSLATED]

## Costruzione

- Vasca di cottura in acciaio inox AISI 316L con beccuccio direzionale. Doppio rivestimento in acciaio inox AISI 316L progettato per funzionare ad una pressione di 1,5 bar.
- Rivestimento est. e struttura int. in acciaio inox AISI 304.
- Coperchio a doppia parete e coibentato in 1.4301 (AISI 304), montato sull'asse trasversale della macchina, controbilanciato e grazie a delle particolari cerniere rimane aperto in tutte le posizioni
- Valvola di sicurezza per evitare sovrappressione del vapore nell'intercapedine.
- Il termostato di sicurezza protegge da un livello basso dell'acqua nell'intercapedine.
- Rubinetto miscelatore integrato disponibile come accessorio per facilitare il riempimento e la pulizia.
- Grazie alla posizione e inclinazione ergonomica della vasca, le operazioni di svuotamento cibo sono semplificate.
- Pannello di controllo "TOUCH" inclinato, frontale e ad incasso con rivestimento resistente ai graffi, dotato di funzioni auto-esplicative che guidano l'operatore per tutta la cottura: visualizzazione simultanea di temperatura effettiva e impostata, tempo di cottura impostato e residuo; ora legale, funzione "SOFT" per la cottura di cibi delicati; 9 livelli di potenza, da delicato a massima potenza; timer per la partenza ritardata, visualizzazione rapida degli errori.
- Presenza minima di fenditure per i più alti standard igienici.
- Può essere predisposta per il taglio dei picchi o eventuali sistemi di controllo esterno (opzionale).

Approvazione:

- Possibilità di memorizzare le ricette come processo di cottura singolo o multifase, con diverse imp. di temp.
- 98% dei materiali riciclabili, materiale di imballaggio privo di sostanze nocive
- Pannello GuideYou - attivabile dall'utente tramite impostazioni - per impostare facilmente le ricette multifase, garantendo una cottura corretta e controllata e una migliore ottimizzazione dell'apparecchiatura. Il sistema fornirà promemoria di manutenzione, in linea con il programma ESSENTIA, aiutando l'utente a prendersi cura adeguatamente del prodotto, evitando tempi di inattività
- Il pannello di controllo TOUCH, a LED ad alta visibilità e luminosità, presenta icone e opzioni di comando intuitivi e autoesplicativi. Il display visualizza: Temperatura effettiva e impostata. Tempo di cottura impostato e residuo. Fase di preriscaldamento (se attivata). Pannello GuideYou (se attivato). Funzione di avvio Soft per raggiungere la temperatura in modo fluido. 9 livelli di controllo potenza, dalla sobbollitura all'ebollizione intensa. Modalità a pressione (modelli specifici). Impostazioni ON/OFF del mescolatore (nei modelli di pentole tonde). Codici di errore per una rapida risoluzione dei problemi. Promemoria per la manutenzione

### Interfaccia utente & gestione dati

- Predisposizione per la connettività per l'accesso in tempo reale alle apparecchiature collegate da remoto e monitoraggio dei dati (richiede un accessorio opzionale).

### Accessori inclusi

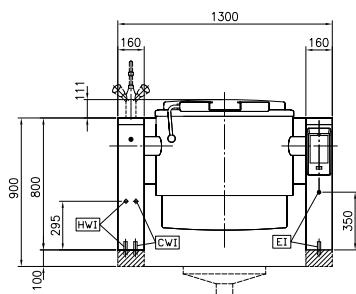
- 1 x Interruttore di arresto di emergenza PNC 912784
- 1 x Mescolatore a velocità variabile per pentole da 150 lt PNC 913543

### Accessori opzionali

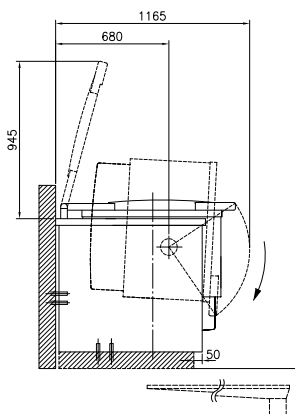
- Setaccio per pentola basculante 150 lt. PNC 910004 ☐
- Asta di misurazione per pentole basculanti da 150 lt. PNC 910045 ☐
- Mescolatore a griglia per pentole da 150 lt. PNC 910064 ☐
- Mescolatore a griglia e raschietto per pentole da 150 lt. PNC 910094 ☐
- Asta per setaccio pentole tonde PNC 910162 ☐
- Zoccolatura in acciaio inox da 160mm, per unità basculanti contro parete PNC 911417 ☐
- Zoccolatura in acciaio inox da 160mm, per unità basculanti a isola PNC 911447 ☐
- Kit 2 piedini con piastra inferiore H=100mm (Altezza corpo macchina 800mm -900mm) PNC 911929 ☐
- Filtro per pentole basculanti con rubinetto di scarico PNC 911966 ☐
- Alzatina per unità basculanti (L=1300mm) PNC 912185 ☐
- Presa di corrente (CEE), 16A/400V/IP67 PNC 912468 ☐

- Presa di corrente (CEE), 32A/400V/IP67 PNC 912469 ☐
- Presa di corrente integrata (SCHUKO), 16A/230V, IP68, blu-bianca PNC 912470 ☐
- Presa di corrente - 16A/230V/IP55 PNC 912471 ☐
- Presa di corrente - 16A/400V/IP55 PNC 912472 ☐
- Presa di corrente integrata (SCHUKO), 16A/230V/IP55 PNC 912473 ☐
- Presa di corrente integrata (CEE), 16A/IP67, blu-bianca PNC 912474 ☐
- Presa di corrente inclusa - 23, 16A/230V/IP54 PNC 912475 ☐
- Presa di corrente integrata (SCHUKO), 16A/IP54, blu PNC 912476 ☐
- Presa di corrente - 16A/400V/IP54 PNC 912477 ☐
- Zoccolo per elemento basculante PNC 912479 ☐
- Manometro per pentole basculanti PNC 912490 ☐
- Kit profilo di connessione tra unità con alzatina, 900 mm PNC 912499 ☐
- Kit profilo di connessione tra unità, 900 mm PNC 912502 ☐
- Carico automatico acqua (calda/fredda) per unità basculanti (deve essere ordinato con rubinetto acqua) PNC 912735 ☐
- Kit ottimizzazione energetico e contatto a potenziale zero PNC 912737 ☐
- Kit di chiusura posteriore per unità basculanti contro parete da 1300mm PNC 912751 ☐
- Kit di chiusura posteriore per unità basculanti a isola da 1300mm PNC 912757 ☐
- Pannello posteriore inferiore per unità basculanti a isola da 1300mm PNC 912769 ☐
- Doccetta per unità basculanti - a isola (H=800mm - montata in fabbrica) PNC 912777 ☐
- Rubinetto da 2" per pentole basculanti (modello PBOT) PNC 912779 ☐
- Kit profilo di connessione tra unità, lato destro PNC 912975 ☐
- Kit profilo di connessione tra unità, lato sinistro PNC 912976 ☐
- Kit profilo di connessione tra unità con alzatina, lato destro PNC 912981 ☐
- Kit profilo di connessione tra unità con alzatina, lato sinistro PNC 912982 ☐
- Rubinetto acqua con 2 manopole, 150x600 mm PNC 913554 ☐
- Rubinetto acqua con 2 manopole, 150x450 mm PNC 913555 ☐
- Rubinetto acqua con 2 manopole, 150x600 mm PNC 913556 ☐
- Rubinetto acqua con 2 manopole, 150x450 mm PNC 913557 ☐
- Rubinetto acqua con 2 manopole per unità ProThermetic PNC 913567 ☐
- Rubinetto acqua con 1 manopola per unità ProThermetic PNC 913568 ☐
- Kit di connettività per pentole ProThermetic con mescolatore variabile (ECAP) PNC 913578 ☐

Fronte

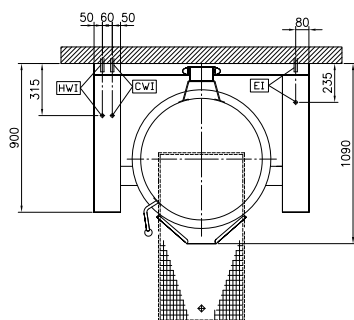


Lato



CWI = Attacco acqua fredda  
 EI = Connessione elettrica  
 HWI = Attacco acqua calda

Alto



## Elettrico

Tensione di alimentazione: 400 V/3N ph/50/60 Hz  
 Watt totali: 28 kW

## Installazione

Tipologia di installazione: Installazione libera su zoccolo in muratura; su piedini; installazione a muro

## Informazioni chiave

Temperatura MIN: 50 °C  
 Temperatura MAX: 110 °C  
 Diametro recipiente rotondo: 710 mm  
 Profondità recipiente rotondo: 465 mm  
 Dimensioni esterne, larghezza: 1300 mm  
 Dimensioni esterne, profondità: 900 mm  
 Dimensioni esterne, altezza: 800 mm  
 Peso netto: 290 kg  
 Configurazione: Rotondo, inclinabile, con mescolatore  
 Capacità netta contenitore: 150 lt  
 Meccanismo di inclinazione: Automatico  
 Coperchio doppio rivestimento: ✓  
 Tipologia di riscaldamento: Indiretto

## Consumo Energetico

Standard: DIN18855-1: 2005-07  
 Elemento riscaldato: 150 lt Water  
 Temperatura di riscaldamento: From 20°C to 90°C  
 Tempo di riscaldamento: 32.6 min

## Sostenibilità

Energia richiesta in fase di riscaldamento: 12.91 kWh  
 Efficienza energetica: 94.58 %